



屏東縣政府 教育處

110年12月

目錄

Contents

01 留縣升學介紹	14 美和高中
02 升學管道介紹	15 陸興高中
03 高中職位置圖	16~39 1~12月行事曆
04 枋寮高中	40 佳冬高農
05 來義高中	41 內埔農工
06 大同高中	42 東港海事
07 東港高中	43 屏東高工
08 屏東女中	44 恆春工商
09 屏東高中	45 民生家商
10 潮州高中	46 日新工商
11 屏北高中	47 美和科技大學
12 屏榮高中	48 慈惠醫專
13 崇華高中	49 特殊教育學校

屏東好好 留縣升學

讚

教育正在改變，108新課綱以學習者為中心，鼓勵學生在國中階段生涯探索、接觸多元的學習領域，培養興趣與專長，並選擇適合自己的學校就讀。

屏東區各高中職及五專辦學認真、創新優質與精進永續，為了讓親師生了解各校的辦學目標、學校特色及課程，屏東縣政府特彙整此手札，淺顯易懂呈現各校辦學特色，期待莘莘學子選擇適合自己的學校就讀，熱愛下一階段的學習，奔向美好未來。



屏東區國民中學畢業生 主要升學管道介紹

高級中等學校 免試入學

- 試辦學習區完全免試入學
- 直升入學
- 屏東區免試入學
- 原住民教育實驗專班獨招
- 技優甄審入學
- 進修部(夜間上課)
- 離島生免試入學

五專免試入學

- 五專優先免試
- 五專聯合免試

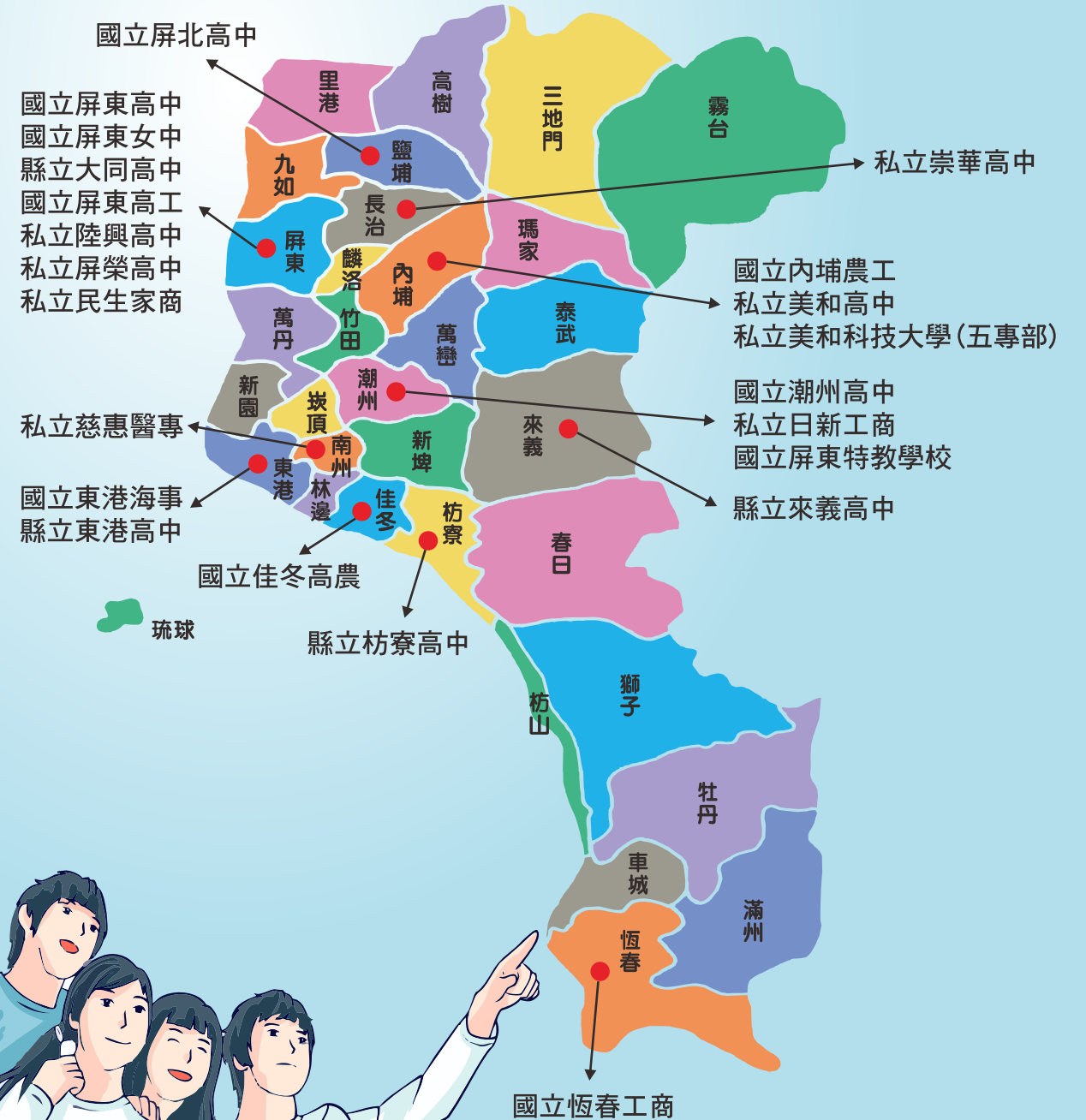
特色招生

- 體育班
- 藝才班

其他

- 實用技能學程
- 建教合作班
- 身心障礙學生適性輔導就學安置
- 運動績優獨招

屏東縣各高中職、五專及 特殊教育學校位置圖





屏東縣立枋寮高級中學
Pingtung County Fangliao High School



屏東縣立來義高級中學



歡迎您加入

屏南之星 優質高中

- 教育部補助擴增高中雙語實驗班計畫
- 全國完中唯一國教院基地學校
- 教育部閱讀磐石獎學校
- 全國科展化學科第一
- 體育署體育績優學校
- 教育部高中優質化學校
- 屏東縣能源動力理念學校

雙語實驗班

- 1.依個人需求適性選擇：
自然班群及社會班群
- 2.採學科內容與語言整合
學習 (CLIL) 課程設計
- 3.外籍教師入班協同教學
- 4.國外合作學校海外交流

升學亮點

- 繁星入學上榜比例屏東縣第一
- 109年繁星錄取率達100%
- 近六年平均錄取率達90%
- 國立及醫學大學錄取率達60%

- | | |
|--------|---------|
| 招收班別 | 多元課程 |
| 雙語實驗班 | AI機器人課程 |
| 普通/體育班 | 原住民特色課程 |

入學獎學金：

免試入學10,000元/人
就近入學10,000元/人



- | | | | |
|---------------------|---------------------|---------------------|---------------------|
| 生活力
自我精進
合作互利 | 品格立
同理關懷
社會責任 | 學習力
專業技能
國際視野 | 傳承力
民族認同
文化傳承 |
|---------------------|---------------------|---------------------|---------------------|

本校有完善的硬體設施，400公尺及200公尺操場、游泳池、多元活動中心、專業的重量訓練室、學生宿舍等，以及提供最優質的學習環境，開設多元且適性的課程，豐富高中生活，培育文化與素養並具的優質青年，迎向未來展望。

111學年度招生班別及名額：

- 原住民實驗班(人文班、藝術班)60人【直升入學、完全免試、分區免試】
- 普通班35人【直升入學、完全免試、分區免試】
- 體育班35人【特色招生考試】



全人 創新
Holistic Innovative

幸福 卓越
Blessed Prominent

聯絡資訊 洽枋寮高中教務處 (08)8782095#12



屏東縣立來義高級中學
Pingtung County LaiYi Senior High School

地址：屏東縣來義鄉古樓村中正路147號
電話：(08)7850086#22
信箱：ngboliup@lyhs.ptc.edu.tw
網址：https://web.lyhs.ptc.edu.tw/



南臺灣優質高中，屏北區最佳學府 屏東縣立大同高級中學

●本校有優越完備的環境設施，佔地八公頃的壯闊校地，操場、游泳池、籃球場、網球場、技擊館，激起你躍動、奔馳的想望。

●目前有高中普通班、高中國際教育實驗班、高中雙語教育實驗班、高中體育班、高中美術班、國中普通班、國中管樂班、國中美術班、國中體育班，合計共計48班，學生人數一千三百多人，學校發展更趨多元適性，一步步朝大同願景「宏觀、遠見、全人教育」邁進。



屏東縣立大同高級中學

Pingtung County DaTung Senior High School

地址：屏東縣屏東市和平路429號

電話：(08)7663916 # 120

校網：https://www.dtjh.ptc.edu.tw



屏東縣立東港高級中學

◆招生班別

- 1.普通科6班
含：數理實驗班1班
雙語教學語文實驗班1班
- 2.體育班1班

◆聯絡我們

校址：屏東縣東港鎮船頭里(路)1號
電話：08-8322014
校網：<https://www.dghs.ptc.edu.tw>
信箱：netadmin@mail.dghs.ptc.edu.tw



◆核心目標

創新發展、國際視野、本土關懷、環境永續

◆學生圖像

思辨、表達、關懷、合作、創新

◆學校狀況

近客運站及東港市區，交通便利·賈宓圖書館環境清幽藏書豐富·K書中心提供安靜自習場地

◆特色課程

校定必修：東港學、海洋資源概論
多元選修：創意實作、基礎越南語、生活哲學咖、長期照護概論、生活與寫作…
研習營隊：海洋生物研習營、小琉球志工隊、實驗教育講座、成大火箭營…
國際教育：美國、日本姊妹校、日本教育旅行、大手牽小手…

◆多元社團

羽球社、康輔社、籃球社、熱音社、烹飪社、視覺藝術社、吉他社、舞徽社、樂活排球社、烏克蘭麗社、演辯社、微電影創作社、魔術社、布藝手作社、海洋服力社、管樂社、英語會話社、國樂社、電腦研究社、軍儀社

◆獎學金

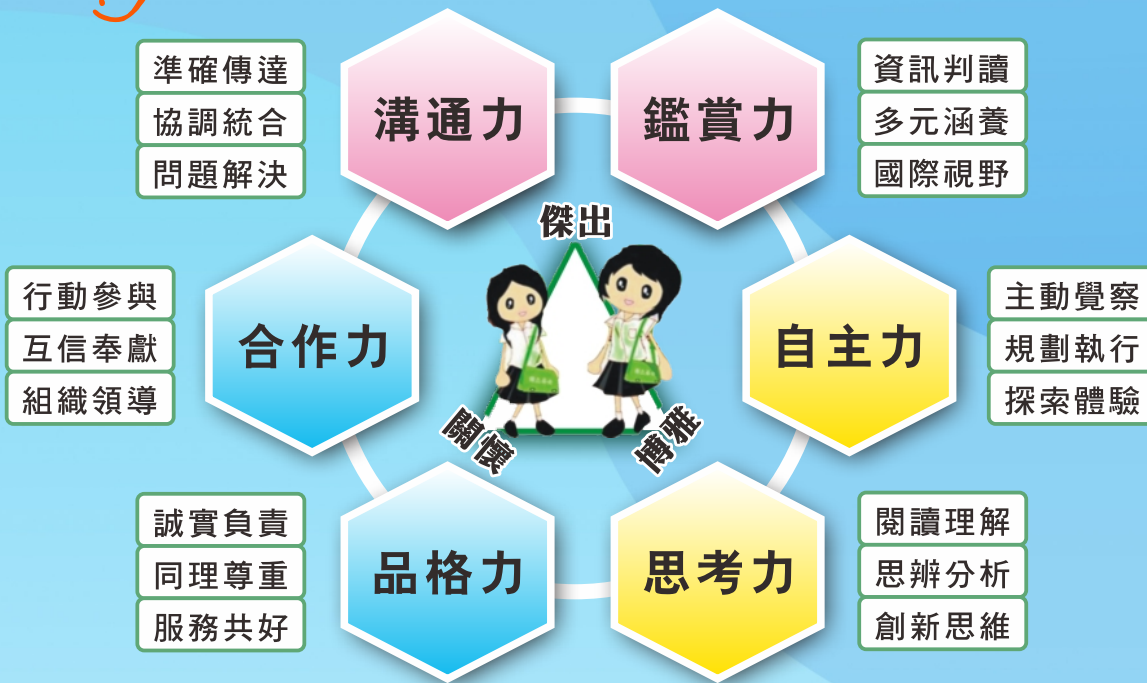
高一新生入學獎學金
屏東縣留縣升學獎學金
教育部就近入學獎學金
段考、模擬考獎勵金
高三攻頂獎學金





國立屏東女中

語文深耕
數理培育
全人教育



高一 · 基礎奠定 多元探索
· 研究深耕 自學培訓

高二 · 學科拓展 研究展現
· 自主學習 適性選擇

高三 · 學力融貫 能力導向
· 大學準備 自主玩創



國立屏東高級中學

National Pingtung Senior High School

年年錄取醫科、臺、成、清、陽明交大、臺師大、四中（中央、中興、中正、中山）、警大、臺科大、北科大等頂尖大學人數皆突破60人，成績亮麗！持續提升學生學業表現。

本校除數理資優班、雙語實驗班、國文及數學領頭羊班、體育班及美術班外，另設有創客學程，並開設第二外語、國際任我行、創意自走車、數學牌很大、手工皂等多元選修課程，社團豐富計有42個，各式運動代表隊20項，充實課餘學習，培養興趣專長，全國競賽成績輝煌。



各式獎助學金共計30餘種，校友回饋母校，捐款不計其數，108年更蒙徐國興校友捐款一千萬元設立大武山拔尖計畫獎學金，並協助國際志工、日本筑波大學Science Edge發表會、學生拔尖扶弱課程，邀請各領域專長人才演講，成為本校堅實後盾。

班班有冷氣及電子化教學設備，更設有分組教室、K書中心、體適能中心、英聽及英檢等專科教室，整合各方資源，提供學子最舒適的學習環境。



國立潮州高級中學



國立潮州高級中學



國立屏北高級中學

National PingPei Senior High School

國立屏北高級中學



◆友善校園 ◆多元發展 ◆展現優勢 ◆創造未來

◆110學年度升學成果亮麗，繁星推薦錄取人數全屏東縣最多

Address: (920)屏東縣潮州鎮中山路11號
Tel: (08)788-2017 Fax: (08)780-5985



國立屏北高級中學

地址：90741屏東縣鹽埔鄉彭厝村莒光路168號
電話：(08)793-7493
<https://www.ppsch.ptc.edu.tw>



私立屏榮高級中學

PingTung County Ping Rong High School



本校座落於屏東市學區，緊臨屏東大學、中正國中等多所學校，文風鼎盛，交通便利。目前校內設有普通科及職業類科（電子商務科、多媒體設計科、應用日語科、餐飲管理科、電子科、資訊科、幼保科）。辦學核心為生活品德教育，故學生工作態度及品德極受社會人士及家長肯定。

校外為促進國際學術文化交流，開拓學生國際視野，先後與韓國、日本等多所高校等學校締結為姐妹校，每年辦理日本教育旅行，友好合作關係。同時，校內五十餘個多元社團，學生課餘生活豐富；在體育競賽屢有優異成績，並有多位同學當選國手，代表國家參加各項國際比賽成績優異。

近年來，學生在大學院校、四技二專聯招繁星申請等入學錄取第一志願學校比率大幅提昇；取得技術士乙丙級證照人數也節節攀升，創造出升學與就業雙贏局面。如此豐沛的教學資源與成就，在在顯示出屏榮高中六十多年來全體師生的合力耕耘的成果。

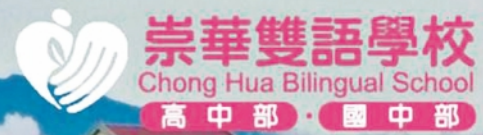
在地深耕的好學校～屏榮，值得家長的信任。



地址：屏東縣屏東市民學路100號
電話：(08) 722-3409

溫養品格的學校

A School Cultivating Both Academic & Moral Values



一所著重品德，培育立足台灣、放眼國際的世界公民 ～崇華高級中等學校～

本校前身為「高鳳數位內容學院」，107學年設崇華國民中學、109學年改制為「崇華高級中等學校」，招收國中及高中普通科學生，校園位於屏東縣長治鄉，國道三號長治交流道到校僅約五分鐘車程，校園廣闊多達15.2公頃，校園環境優美、四季花草錦簇、生態豐富，學校提供大學等級的住宿環境、健康蔬食，是間高貴不貴、深具發展潛力的高中，歡迎您加入大武山下優質的「崇華中學」！

學校以全人教育為目標，以教育（EDUCATE）為理念：

ETHICS(倫理道德)：紮根品格教育，落實生命價值的核心素養。

DIVERSIFICATION(多元)：尊重多元文化，發展多元的特色課程。

UNIQUENESS(獨特)：尊重個別差異，成就每一個孩子。

COMMUNICATION(溝通)：孕育獨立思考，有世界移動力的國際公民。

APPLICATION(應用)：運用科技，關懷萬物、力行環保生活。

TRANSCENDENCE(卓越)：提升學生面對未來挑戰的能力，培養終身學習的能力。

ECOLOGY(生態)：與自然和諧相處，建構友善永續的生態校園環境。



外語應用



科學思考



國際視野



多元文化



問題解決



探究創造



學校特色與辦學績效請 參閱本校網址

招生專線 ☎ 08-762-5611 web.chbes.ptc.edu.tw



美和高中 | 最佳選擇

Meiho Senior High School

本校為因應108課綱適性揚才，除一般課程外。選修課程多元化、課程涵蓋各領域。另外指導學生參加全國性比賽如英文外交小尖兵、國語文競賽、小論文比賽、數學競賽、全國物理探究實作、APX...讓學生多元發展。

升學績效佳，平均每十位就有一位錄取頂尖大學；每三位就有一位錄取國立大學。自103年起連續八年應屆畢業生錄取大學醫學系。其中不乏台大醫學系、台大法律系。警大、警專連連上榜。

校風純樸、學生素質高、多面向發展、具國際視野。專業的輔導團隊及高素質的教育品質造就高成就的學生。



陸興的教育理念

品德決定一切，我們是一所培養全人的學校。
知識就是力量，陸興是一所追求知識的地方。
教育即是生活，陸興是一所快樂學習的園地。

- ❖ 秉持五育均衡、追求卓越、崇尚品德、友善校園的教育理念。
- ❖ 棒球隊、足球隊及體育生的傑出表現促使縣內各級學校優秀選手留縣升學。
- ❖ 積極推動國際教育，與日本、馬來西亞、澳洲、美國、加拿大等學校交流互動，提升學生多元文化與國際素養之理解。
- ❖ 積極推動校本特色課程如「海洋生物」、「閱讀理解」、「運動與休閒」、「水人文探索地理實察」、「英文讀者劇場」、「mbot機器人」等，成就斐然。
- ❖ 開設多元社團培養學生第二專長及藝文素養，在升學輔導之餘能兼顧身心陶冶及品格養成。



本校招收國中優秀畢業生入校就讀，提供學業、才藝各類高額入學獎勵金。在校就讀期間，亦訂定各項獎勵辦法，鼓勵每位同學發揮潛能，展現多元能力，追求自我實現。

校址：屏東市廣東路150號
電話：08-7225837
<http://www.lssh.ptc.edu.tw/>

樂活 優學 積極 創新

1 January

2022



MON 星期一	TUE 星期二	WED 星期三	THU 星期四	FRI 星期五	SAT 星期六	SUN 星期日
27	28	29	30	31	1 十一月廿九 元旦	2 三十
3 十二月	4 初二 	5 小寒	6 初四	7 初五	8 初六	9 初七 
10 初八	11 初九	12 初十	13 十一 	14 十二	15 十三	16 十四
17 十五	18 十六	19 十七	20 大寒	21 十九	22 廿十	23 廿一
24 廿二	25 廿三 	26 廿四	27 廿五	28 廿六	29 廿七 	30 廿八
31 除夕						

Notes

.....

.....

.....

.....



2 February

2022

MON 星期一	TUE 星期二	WED 星期三	THU 星期四	FRI 星期五	SAT 星期六	SUN 星期日
31	1 正月初一 春節	2 初二	3 初三	4 立春	5 初五	6 初六
7 初七	8 初八 	9 初九	10 初十	11 十一	12 十二	13 十三 
14 十四	15 十五 元宵節	16 十六	17 十七 	18 十八	19 雨水	20 二十
21 廿一	22 廿二	23 廿三	24 廿四	25 廿五	26 廿六	27 廿七
28 廿八 和平紀念日	1 	2	3	4	5 	6

Notes

.....

.....

.....

.....



MON 星期一	TUE 星期二	WED 星期三	THU 星期四	FRI 星期五	SAT 星期六	SUN 星期日
28	1 廿九	2 三十	3 二月	4 初二	5 驚蟄	6 初四
7 初五	8 初六 婦女節 	9 初七	10 初八	11 初九	12 初十 植樹節	13 十一 
14 十二	15 十三	16 十四	17 十五 	18 十六	19 十七	20 春分
21 十九	22 廿十	23 廿一	24 廿二	25 廿三	26 廿四	27 廿五
28 廿六	29 廿七 青年節 	30 廿八	31 廿九	1	2 	3

Notes





MON 星期一	TUE 星期二	WED 星期三	THU 星期四	FRI 星期五	SAT 星期六	SUN 星期日
28	29	30	31	1 三月	2 初二	3 初三
4 初四 兒童節	5 初五 清明節 	6 初六	7 初七	8 初八	9 初九	10 初十 
11 十一	12 十二	13 十三	14 十四 	15 十五	16 十六	17 十七
18 十八	19 十九	20 穀雨	21 廿一	22 廿二	23 廿三	24 廿四
25 廿五	26 廿六 	27 廿七	28 廿八	29 廿九	30 三十 	1

Notes



MON 星期一	TUE 星期二	WED 星期三	THU 星期四	FRI 星期五	SAT 星期六	SUN 星期日
25	26	27	28	29	30	1 四月 勞動節
2 初二	3 初三 	4 初四	5 立夏	6 初六	7 初七	8 初八 
9 初九	10 初十	11 十一	12 十二 	13 十三	14 十四	15 十五
16 十六	17 十七	18 十八	19 十九	20 廿十	21 小滿	22 廿二
23 廿三	24 廿四	25 廿五	26 廿六	27 廿七	28 廿八 	29 廿九
30 五月	31 初二 					

Notes

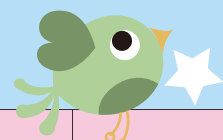




MON 星期一	TUE 星期二	WED 星期三	THU 星期四	FRI 星期五	SAT 星期六	SUN 星期日
30	31	1 初三	2 初四	3 初五 端午節	4 初六	5 初七
6 芒種	7 初九 	8 初十	9 十一	10 十二	11 十三	12 十四 
13 十五	14 十六	15 十七	16 十八 	17 十九	18 廿十	19 廿一
20 廿二	21 夏至	22 廿四	23 廿五	24 廿六	25 廿七	26 廿八
27 廿九	28 三十 	29 六月	30 初二	1	2 	3

Notes





MON 星期一	TUE 星期二	WED 星期三	THU 星期四	FRI 星期五	SAT 星期六	SUN 星期日
27	28	29	30	1 初三	2 初四	3 初五
4 初六	5 初七 	6 初八	7 小暑	8 初十	9 十一	10 十二 
11 十三	12 十四	13 十五	14 十六 	15 十七	16 十八	17 十九
18 廿十	19 廿一	20 廿二	21 廿三	22 廿四	23 大暑	24 廿六
25 廿七	26 廿八 	27 廿九	28 三十	29 七月	30 初二 	31 初三

Notes



MON 星期一	TUE 星期二	WED 星期三	THU 星期四	FRI 星期五	SAT 星期六	SUN 星期日
1 初四	2 初五	3 初六	4 初七	5 初八	6 初九	7 初十
8 十一	9 十二 	10 十三	11 十四	12 十五 中元節	13 十六	14 十七 
15 十八	16 十九	17 廿十	18 廿一 	19 廿二	20 廿三	21 廿四
22 廿五	23 處暑	24 廿七	25 廿八	26 廿九	27 八月	28 初二
29 初三	30 初四 	31 初五	1	2	3 	4

Notes



9 September

2022

MON 星期一	TUE 星期二	WED 星期三	THU 星期四	FRI 星期五	SAT 星期六	SUN 星期日
29	30	31	1 初六	2 初七	3 初八 軍人節	4 初九
5 初十	6 十一 	7 白露	8 十三	9 十四	10 十五 中秋節	11 十六 
12 十七	13 十八	14 十九	15 二十 	16 廿一	17 廿二	18 廿三
19 廿四	20 廿五	21 廿六	22 廿七	23 秋分	24 廿九	25 三十
26 九月	27 初二 	28 初三 教師節	29 初四	30 初五	1 	2

Notes



MON 星期一	TUE 星期二	WED 星期三	THU 星期四	FRI 星期五	SAT 星期六	SUN 星期日
26	27	28	29	30	1 初六	2 初七
3 初八	4 初九 	5 初十	6 十一	7 十二	8 寒露	9 十四 
10 十五 國慶日	11 十六	12 十七	13 十八 	14 十九	15 二十	16 廿一
17 廿二	18 廿三	19 廿四	20 廿五	21 廿六	22 廿七	23 霜降
24 廿九	25 十月 	26 初二	27 初三	28 初四	29 初五 	30 初六
31 初七						

Notes



11 November

2022

MON 星期一	TUE 星期二	WED 星期三	THU 星期四	FRI 星期五	SAT 星期六	SUN 星期日
31	1 初八	2 初九	3 初十	4 十一	5 十二	6 十三
7 十四	8 十五 	9 十六	10 十七	11 十八	12 十九 國父誕辰紀念日	13 二十 
14 廿一	15 廿二	16 廿三	17 廿四 	18 廿五	19 廿六	20 廿七
21 廿八	22 小雪	23 三十	24 十一月	25 初二	26 初三	27 初四
28 初五	29 初六 	30 初七	1	2	3 	4

Notes



12 December

2022

MON 星期一	TUE 星期二	WED 星期三	THU 星期四	FRI 星期五	SAT 星期六	SUN 星期日
28	29	30	1 初八	2 初九	3 初十	4 十一
5 十二	6 十三 	7 十四	8 十五	9 十六	10 十七	11 十八 
12 十九	13 二十	14 廿一	15 廿二 	16 廿三	17 廿四	18 廿五
19 廿六	20 廿七	21 廿八	22 冬至	23 十二月	24 初一	25 初二 行憲紀念日
26 初三	27 初四 	28 初五	29	30	31 	1

Notes

.....

.....

.....

.....





國立佳冬高級農業職業學校

來佳農讀冊~坐車擺免錢!

教育部**全額補助交通費**
免費搭乘交通車就讀!

佳冬高農招生專線
08-8662726轉201-205

來佳農讀冊~乎你獎學金!

每學期 就近入學 **10,000** \$
獎勵從農 **15,000** \$

農場經營科 免學費、免雜費!

咖啡香草植物染
農業技術師



園藝科 免學費、免雜費!

森活夢想
庭園花語生藝境



畜產保健科 免學費、免雜費!

動物飼養
保健師
加工師



食品加工科 免學費!

加工技術
檢驗師
烘焙師



農業機械科 免學費、免雜費!

農機、汽機車修護
氣壓、機電整合



餐飲管理科 免學費!

廚藝師、服勤員
烘焙師、咖啡師



電子商務科 免學費!

3D雷雕
網紅
文創師



實用技能學程 免學費、免雜費!

科技佳農
智慧型農



內埔

農工

內農與你的距離...近在咫尺

校址：91291 屏東縣內埔鄉水門村成功路83號
電話：(08)7991103 · 傳真：(08)7991221



Nei-Pu Senior Agricultural and Industrial Vocational High School

體育班

· 拳擊隊 · 舉重隊 · 田徑隊

汽車科

· 汽車修護 · 機車修護

電機科

· 工業配線 · 室內配線
· 家電維修

機械科

· 培育機械產業技術人才
· 培養學生自我學習能力

家政科

· 手工藝 · 中餐烹調
· 飾品設計與實務
· 地方美食

食品加工科

· 烘焙&食品加工/食品檢驗分析
· 內農咖啡/專題製作競賽

農場經營科

· 農友種苗公司實習
· 創意木業、無毒木業
· 獎勵從農方案
· 可可、紅藜栽培

農業機械科

· 機車修護 · 氣壓自動控制
· 農業機械修護
· 小山貓、堆高機、怪手、天車

野生動物保育科

· 動物傷救保健
· 動物照養
· 生物資源保育

產業類科免學、雜費



體育班楊仕勳、楊柏威獲選2020冬季青奧選手



學生技藝競賽成績斐然



2020全國儀隊競賽冠軍



騎實很簡單-騎單車到小琉球



原住民學生射日傳說表演



國立恆春高級工商職業學校

National Heng-Chun Industrial & Commercial Vocational High School



屏東縣私立民生高級家事商業職業學校

PRIVATE MINSHENG HOME ECONOMICS & COMMERCIAL VOCATIONAL HIGH SCHOOL

電子科 餐飲管理科
資訊科 觀光事業科
電機科 資料處理科
普通科 餐飲技術科
綜合職能科

HCVS

**全面免試
入學**

**免午餐費
(團膳5元/餐)**

免交通費

免學費

**免雜費
(實技班)**

**完 免
獎 學 金
10000元**

- ▶ 學校願景：培養學生具備精進學習、多元適性、創新卓越的能力，營造「溫馨友善」的學習環境，建立以卓越創新、均等之優質藍帶學校，以追求所有學生卓越成就感、帶好每一位學生為使命感。
- ▶ 培育學生核心素養：
敦睦面向：品格力、溝通力；廣博面向：自學力、專業力；
前瞻面向：科技力、創新力



打造台灣的藍帶中學 ~ 招收科別 ~



- 日間部：**
體育班
多媒體設計科
時尚造型科
餐飲管理科
- 實用技能學程**
餐飲技術科
美髮技術科
- 進修部：**
餐飲管理科
資料處理科
照顧服務科



校址：屏東市民生東路12號
網址：<https://msvs.ptc.edu.tw>
電話：08-7223029分機12、36

傳真：08-7211958

日新工商 溫馨和諧 適性揚才

本校以有教無類、因材施教精神，
實施全面照顧，發掘天賦潛能，
發展專長，使人人具有多項才能，
進而達成多采多姿的幸福人生！



多元學習：生命教育



多元學習：
飛夢林視察



多元學習：
原住民語教學



國中職探學生參與熱絡



志工服務
關懷社區年長者



日新工商 屏東縣潮州鎮太平路224號
電話：08-7882343 08-7801026



美和科技大學

MEIHO UNIVERSITY

美而有禮 | 和而好學

美和科技大學前身為國內第一所私立護理專校，民國55年開始招收五年制護理科學生，更名為美和護理管理專科學校，民國89年改制為技術學院，民國99年改名為科技大學。目前是一所涵蓋健康暨護理、經營管理、民生等三學院，十七個系(含五個碩士班)的綜合型科技大學。

本校因應生源多元，積極提倡適性教育，強化學術研究、提升服務品質，落實大學以教學、研究、服務之宗旨，使美和成為具「專業化」、「全人化」、「國際化」的科技大學學府；更以「證照第一、就業優先」的理念，落實技職教育目標，成就本校獨一無二的教學特色。



美和首頁



我想就讀



招生中心

- 護理科
- 美容科
 - 保健造型設計組
 - 寵物美容設計組
- 食品營養科
- 餐旅管理科
- 觀光科
- 口腔衛生學科



慈惠醫專

是您最優質的選擇 選慈惠 好好讀 有前(錢)途

醫護類：護理、護理助產、物理治療、幼兒保育、口腔衛生學

設計類：數位媒體創意設計、美容造型設計

餐旅類：餐飲管理

●慈惠護理科今年應屆畢業生參加護理師專技高考，通過率高達94.4%，遠高於全國平均值(55.88%)，已連續4年締造九成以上的通過率。物理治療科畢業生今年共54人通過高考，其他各科持續提升證照通過率，表現優異。

●用愛助學，人人至少五千，弱勢額外加碼補助！就讀慈惠除了十二年國教完全免學費外，更提供包含低收入戶住宿全免、縮短城鄉差距獎學金、輔導助學金等。

●慈惠位於屏東縣南州鄉(東港鎮)，在地深耕近60年，培育出無數的醫護、設計、餐旅專業人才！只要5年的時間，慈惠助你(妳)找回自信，升學、就業無往不利。只要你(妳)有意願，慈惠可協助順利入學。

洽詢專線：(08)864-7367轉199。

慈惠醫護管理專科學校

地址：926屏東縣南州鄉三民路367號

電話：(08)864-7367



慈惠醫護管理專科學校

110年八月護理師專技高考【紅榜】

應屆畢業生考照率高達 **94.4%**

倪子婷 全國第47名	邱品潔 全國第49名	陳昭嫻 全國第89名	陳思吟 全國第183名
---------------	---------------	---------------	----------------



慈惠醫專粉絲專頁

專業 溫馨 精緻 卓越

歡迎加入 國立屏東特殊教育學校

National Pingtung Special School



就學費用補助

補助項目及基準：家長最近一年所得未超過新臺幣220萬元得申請教育補助費。

書籍費：每名學生每學期800元，按學期補助。

制服費：每名學生每學年1500元。

伙食費：每名學生每月3300元(發放以十個月計)。連續請事假三天以上者，於請假時間停發伙食費

招收對象

高職部：以安置中度以上之智能障礙、重度以上之自閉症及含前述之多重障礙學生為原則。

國中部：國小畢業未滿18足歲，智能障礙中度以上、智能障礙為主之多重障礙、自閉症重度學生為優先。

國小部：6足歲至未滿12足歲，智能障礙中度以上、智能障礙為主之多重障礙、自閉症重度學童為優先。

學校特色

課程特色及規劃：

- (一) 高職部課程規劃以「產品加工技能領域」及「家務處理技能領域」作為課程主軸，並且建置校本特色相關職種(餐飲服務、食品烘培、農園藝工作、清潔服務等)。
- (二) 國小部及國中部之配合十二年國民基本教育進行課程規劃，以學生需求擬定教學目標，透過適性教學使學生學習生活知能及技能。
- (三) 國小部提供課後照顧計畫，暑期辦理學習扶助計畫，實施多元教學活動。
- (四) 完善的專業團隊，含物理治療師、職能治療師、臨床心理師、語言治療師及社會工作師。



諮詢專線

08-7805510

轉200 教務處

轉201 註冊組

