

屏東縣政府 函

地址：900219屏東縣屏東市自由路527號
承辦人：許韻樺
電話：08-7320415轉3613
傳真：08-7320185
電子信箱：yunhua@ptc.edu.tw

受文者：屏東縣立南州國民中學

發文日期：中華民國111年5月9日
發文字號：屏府教學字第11118632700號
速別：普通件
密等及解密條件或保密期限：
附件：

主旨：為辦理111年國中教育會考教師試題意見調查工作，請貴校配合辦理相關事項，請查照。

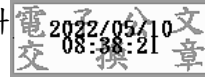
說明：

- 一、依據國立臺灣師範大學111年5月6日師大心測中字第1111011082D號函辦理。
- 二、國立臺灣師範大學心理與教育測驗研究發展中心（以下簡稱心測中心）受教育部國民及學前教育署委託辦理國中教育會考，為蒐集該計畫項下之教師試題意見，請貴校教師上網填寫問卷。問卷填寫日期自111年5月21日（星期六）起至6月24日（星期五）止。
- 三、請各校教授國文、英語、數學、社會、自然等考科之教師上網填寫「試題意見調查問卷」。每科教師至少3名，若該科教師人數不足3名，則請該科教師皆上網填寫。
- 四、線上問卷網址為<https://survey.rcpet.edu.tw>，請教師依據學校所在位址選擇任教學校，登入系統填寫問卷。
- 五、本案訊息如有疑問，請電洽：(02)77498575，張銘秋小



姐。

正本：各高國中、屏東縣私立美和高級中學、陸興學校財團法人屏東縣陸興高級中學、
高鳳學校財團法人屏東縣崇華高級中等學校、屏東縣立光春國民中學飛夢林學園
副本：國立臺灣師範大學心測中心、本府教育處學務管理科



本案依分層負責規定授權業務主管決行

裝

訂

線

