

屏東縣政府 函

地址：900219屏東縣屏東市自由路527號
承辦人：白玉婷
電話：08-7320415#3644
傳真：08-7337061
電子信箱：a002029@oa.pthg.gov.tw

受文者：屏東縣立南州國民中學

發文日期：中華民國111年7月27日
發文字號：屏府教終字第11150389900號
速別：普通件
密等及解密條件或保密期限：

附件：如說明 (4135521_11150389900_1_4135521_11150389900_1.pdf、
4135521_11150389900_1_4135521_11150389900_2.pdf、
4135521_11150389900_1_4135521_11150389900_3.pdf、
4135521_11150389900_1_4135521_11150389900_4.pdf、
4135521_11150389900_1_4135521_11150389900_5.pdf)

主旨：檢送「高級中等學校藝術才能班特色招生甄選入學聯合術
科測驗題型調整與試題示例」及Q&A，請協助公告周知，
請查照。

說明：

- 一、依據教育部111年7月25日臺教師(一)字第1112602931號函
辦理。
- 二、教育部為落實十二年國民基本教育課程之理念與目標，學
生的學習目標與歷程，並使學習評量能呼應，爰調整術科
測驗題型，分為音樂、美術與舞蹈等三種類別，題型調整
說明如附件1；音樂班術科測驗題型調整與試題示例，如附
件2；美術班術科測驗題型調整與試題示例，如附件3；舞
蹈班術科測驗題型調整與試題示例，如附件4。
- 三、有關術科測驗題型調整與試題公告相關問題，則請參見
「高級中等學校藝術才能班特色招生甄選入學聯合術科測



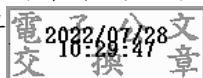
驗（114年正式實施）題型調整Q&A」（如附件5）。

四、以上相關術科測驗題型調整與試題公告資訊同步公布於藝術教育推動資源中心網站(<https://artistic.finearts.ntnu.edu.tw>)及高級中等學校藝術才能班線上報名登錄系統網站(<https://art.sen.edu.tw/news>)。

五、衡酌試題調整內容能完整呈現並符應新課綱精神，並考量國中端教師及學生對試題調整有充裕時間調適準備，新試題調整將自114學年度起實施(111學年度起新生適用)。

正本：各高國中、屏東縣私立美和高級中學、陸興學校財團法人屏東縣陸興高級中學、高鳳學校財團法人屏東縣崇華高級中等學校

副本：本府教育處終身教育科



本案依分層負責規定授權業務主管決行

