

屏東縣政府 函

地址：900219屏東縣屏東市自由路527號
承辦人：毛子旗
電話：(08)7320415 分機3619
傳真：(08)7320185
電子信箱：a251568@ptc.edu.tw

受文者：屏東縣立南州國民中學

發文日期：中華民國111年10月12日
發文字號：屏府教學字第11161500900號
速別：普通件
密等及解密條件或保密期限：
附件：如說明 (4239761_11161500900_1_4239761_11161500900_1.pdf、
4239761_11161500900_1_4239761_11161500900_2.pdf)

主旨：檢送教育部國民及學前教育署(以下簡稱國教署)委辦

「111年度都會區原住民族學生文化課程體驗營-Bunun 狩獵與記憶」實施計畫及海報各1份，請學校公告周知，並鼓勵學生踴躍報名，請查照。

說明：

- 一、依據國教署111年10月5日臺教國署原字第1110132465A號函辦理。
- 二、為落實原住民族教育法第29條規定，鼓勵學生藉由實際走訪部落，促進原住民族文化學習及認同，國教署委請國立臺中教育大學辦理旨揭計畫。旨揭活動資訊如下：

(一)參加對象：

- 1、居住於都會地區之原住民族籍國、高中學生為主。
- 2、若有剩餘名額，開放都會地區其他教育階段之原住民族籍學生及對原住民族文化有興趣之學生。
- 3、備註：都會區係指行政院核定原住民族地區(包含55個鄉鎮市)以外之地區。

(二)時間：111年10月29日(星期六)至111年10月30日(星期日)。

(三)地點：南投縣信義鄉丹大部落。

(四)活動流程：詳參計畫附件一。

(五)報名方式：

1、採兩步驟報名：紙本或線上報名資料缺一者不予錄取。

(1)第一步驟(紙本報名)：請填妥報名表(計畫附件二)及家長同意書(計畫附件三)後，電傳至 rubymoses0913@mail.ntcu.edu.tw 或郵寄至國立臺中教育大學原民中心(臺中市西區民生路140號)。

(2)第二步驟(線上報名)：<https://forms.gle/b9iAzWgHh93WxT218>。

2、報名截止時間：111年10月16日(星期日)23時59分。

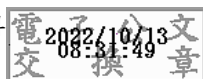
(六)活動費用：參加學生全程免費，但須自付往返集合地點之交通費。

(七)注意事項：詳參計畫第玖點。

三、聯絡資訊：國立臺中教育大學原住民族教育及文化研究中心，電話：04-2218-8195(阮小姐)、04-2218-3398(鄭小姐)；Email：rubymoses0913@mail.ntcu.edu.tw。

正本：各高國中

副本：本府教育處學務管理科



本案依分層負責規定授權業務主管決行