

屏東縣政府 函

地址：900屏東縣屏東市自由路527號
承辦人：歐家駿
電話：08-7320415#3657
傳真：7322779
電子信箱：cangale@ptc.edu.tw

受文者：屏東縣立南州國民中學

發文日期：中華民國112年3月17日

發文字號：屏府教學字第11210142500號

速別：普通件

密等及解密條件或保密期限：

附件：如說明四 (4445164_11210142500_1_4445164_11210142500_1.pdf)

主旨：有關本府辦理本縣112年「ChatGPT入門與進階」教師研習計畫一案，請鼓勵所屬踴躍參與，並同意核予出席人員公（差）假登記，如有課務得派代，請查照。

說明：

- 一、依據本縣112年度資訊教育資源中心維運計畫辦理。
- 二、為提升學校資訊教師108課綱科技領域素養，增進各校教師善用數位資源及AI人工智慧相關知能，特辦理旨揭研習。
- 三、旨揭研習相關訊息如下：
 - (一)入門研習時間:112年4月19日（星期三）下午1時20分至4時40分。
 - (二)進階研習時間:112年6月07日（星期三）下午1時20分至4時40分。
 - (三)本次研習採實體及線上同步分流進行，參與方式請參計畫。旨揭研習屬實作性質，正取人員可選擇參與方式（實體或線上），實體以30人為限，備取人員請以線上會議方式參與研習。

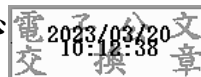
(四)報名方式：請逕至全國教師在職進修資訊網報名（研習課程代碼請參實施計畫）。

(五)參與研習之教師需全程參與，完成研習者依計畫核予教師研習時數每場次3小時。

四、檢附研習計畫一份。

正本：各國小、各高國中

副本：本府教育處教學發展科、屏東縣資訊教育資源中心



本案依分層負責規定授權業務主管決行

裝

訂

線

