

檔 號：
保存年限：

國立臺中教育大學 函

地址：40306臺中市民生路140號
承辦人：劉衿華
電話：04-2218-3574
電子信箱：mdtp@gm.ntcu.edu.tw

受文者：屏東縣立南州國民中學

發文日期：中華民國114年2月11日
發文字號：臺中大學教碩字第1142060271號
速別：普通件
密等及解密條件或保密期限：
附件：如主旨 (2060271A00_ATTCH1.jpg)

主旨：檢送本校教師專業碩士學位學程114學年度招生海報電子檔1份，敬請惠予公告，請查照。

說明：

- 一、本校教師專業碩士學位學程為碩士公費師資專班，教師證書、專任教職、碩士學位一次取得，歡迎有志投入偏鄉教育志業的學子及代理代課教師報考。
- 二、114學年度招生考試自114年2月27日至3月31日報名（含繳交書審資料），5月3日初試，6月7日複試，招生簡章請參閱本校招生資訊網（<https://as.ntcu.edu.tw/>）。

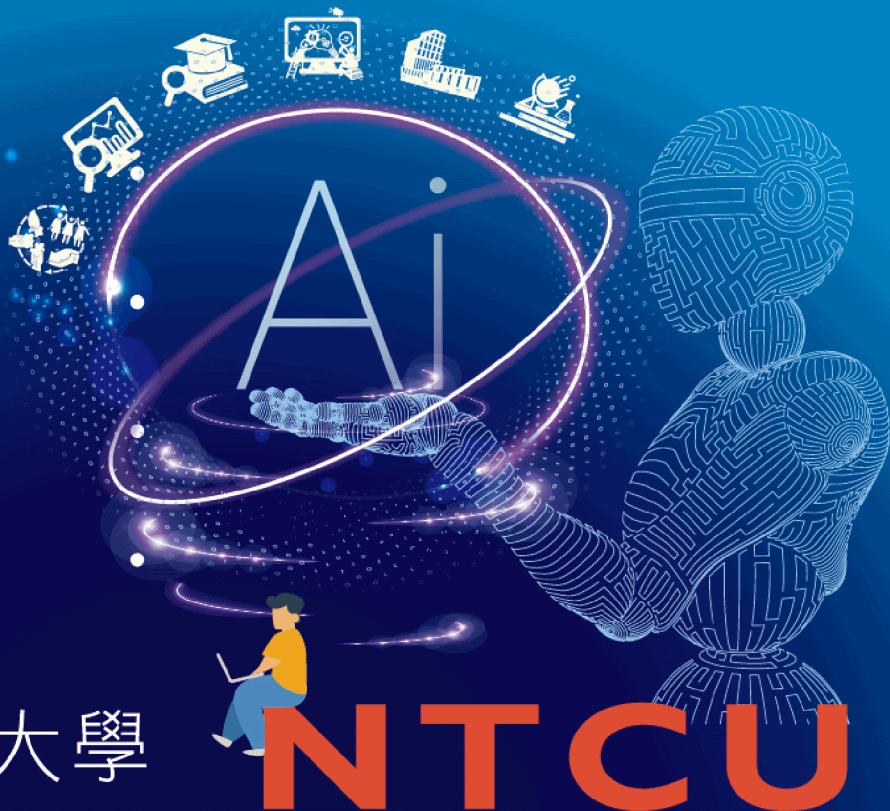
正本：全國各公私立國中

副本：本校教師專業碩士學位學程





國立臺中教育大學
教師專業碩士學位學程



在臺中教育大學

NTCU

開啟 AI 教育

點亮偏鄉教育新希望

全國唯一公費碩士專班

畢業即就業 碩士學位、教師證書、專任教職一次取得
免教師證、免修畢教育學程、不限科系均可報考（少數類組除外）

招生總額 59 名

報名及繳交書審資料：114年2月27日至3月31日

初試：114年5月3日（星期六）

複試：114年6月7日（星期六）

招考類組：

1. 國小教師音樂類、一般類
2. 原住民族一般類、英語類、音樂類、體育類（均分不同族語別）

報名資格及詳細資訊敬請參閱114學年度教師專業碩士學位學程招生簡章

諮詢電話：04-22183574、22183101

國立臺中教育大學 www.ntcu.edu.tw

國立臺中教育大教師專業碩士學位學程 <http://mdtp.ntcu.edu.tw>

