

聯合數位文創股份有限公司 函

地址：221新北市汐止區大同路一段369號
2F

承辦人：王力平先生

電話：02-2649-1689#1

受文者：屏東縣立南州國民中學

發文日期：中華民國114年12月11日

發文字號：聯創字第0000114046號

速別：普通件

密等及解密條件或保密期限：

附件：如文 (0000114046_Attach1. jpg、0000114046_Attach2. jpg)

主旨：本公司訂於115年1月17日~115年4月19日於華山1914文創
園區東2C、D棟舉辦「蜷川實花展with EiM：彼岸之光，
此岸之影」展，敬請協助公告周知，鼓勵師生及家長踴躍
參與，並規劃進行校外教學及其團體參觀之參考依據，請
查照。

說明：

- 一、蜷川實花被譽為日本最具代表性的當代藝術家之一，以鮮
明奔放的色彩與獨樹一幟的視覺風格聞名國際，她的創作
橫跨了攝影、電影、時尚、影像及空間裝置藝術等領域，
開創出極具個人特色的「蜷川美學」。今年初在京都舉辦
的《蜷川實花展 with EiM：彼岸之光，此岸之影》，以絕
美光影與夢幻花景席捲全日本，短短兩個多月吸引超過25
萬名觀眾入場，在社群上引爆熱烈討論，日本藝人及時
尚、藝術圈名人爭相造訪，掀起前所未有的轟動。明年1月
全新進化的《蜷川實花展 with EiM：彼岸之光，此岸之
影》海外移展首站就在台北，展覽突破以往平面攝影為主
的形式，融合影像作品、立體藝術裝置與EiM革新數位技



術，打造出虛實交錯的沉浸式藝術空間。被譽為「色彩魔法師」的蜷川實花堅持以真實拍攝影像創作，不倚賴電腦CG生成視覺，透過鏡頭捕捉城市與自然景致的光影瞬間。透過展覽，學子們將對於當代藝術家蜷川實花有更深的認識，激發藝術與美感的潛能，而未受正式攝影教育的蜷川實花在攝影的道路上不斷突破蛻變最終取得成功的經歷，也能帶給學子們在各領域勇於挑戰自我的精神。

二、展區亮點

(一) 《生命的呼吸》


- 1、以都市的「生命氣息」為主題，作品將影像投影於無數水箱之中。波光粼粼的水面使現實與異境的界線漸趨模糊，都市裡人們的日常與記憶化為如夢似幻的景象，觀眾漫步於光影交錯之間，感受自身與都市間產生的共鳴。

(二) 《綻放的情感》

- 1、這是一件透過「觀賞花朵」，帶領觀眾探索內心深處的影像作品。光影從螢幕的正反兩面投射交疊，讓人彷彿置身於盛開的花海之中。自古以來與人類相伴而生、美麗卻轉瞬即逝的花朵，映照著觀眾的記憶與心境，喚醒心中潛藏的情感。

(三) 《解放與執著》

- 1、這個空間由藝術家蜷川實花內心深處滲透出的執著、熱情與掙扎等情感痕跡所構成。顏料、畫框與影像片



段相互交織，呈現出在渴望解放與束縛之間搖擺不定的心境。觀眾將透過這個世界，直面內心深處中關於解放與執著的陰影。

(四) 《深淵彼岸的夢》

- 1、本展的亮點作品，由如同無盡深淵的LED全景空間與色彩繽紛的絢麗花園所構成。觀眾彷彿感官抽離肉身，經歷一場潛入心靈深處、近似瀕死體驗般的「彼岸巡遊」。在生與死的邊界上，觀眾將正視自己內心的本質，進入一個充滿冥想氛圍的空間，思索在界線的彼端，將會看見什麼？

(五) 《光之細語，色彩之夢》

- 1、由約2,000條水晶串飾交織而成光與色彩的裝置藝術。蝴蝶、花朵、愛心與眼睛等圖案，不僅喚起少女珍藏如小寶石般的記憶，也象徵著視角從「被觀看者」轉變為「觀察者」的過程。作品同時向那些只能透過手工藝表達自我的女性致敬，閃爍的光芒宛如重現她們靜謐的熱情與祈禱。

三、展覽基本資訊：

- (一) 展覽時間：115年1月17日~115年4月19日(2/16(一)除夕休館)
- (二) 營業時間：每日10:00-18:00 (17:30停止售票入場)
- (三) 展覽地點：華山1914文創園區 東2C、D棟

四、票價：

- (一) 學校優惠票，不分大人、小孩皆為380元，平日、假日均可使用。

(二)現場票價：

1、全票490元：一般身分者適用。

2、優待票470元：

(1)持大專院校(含)以下有效學生證件，以當學期註冊章為憑，入場須驗證，每證限購一張，碩博士生、社區大學、空中大學及在職進修等不適用。

(2)年滿3歲(含)以上之兒童(未滿12歲兒童不可獨自入場，需成人持票陪同入場)。

五、敬請惠予公告本展覽相關訊息於貴單位。

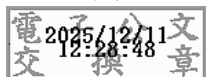
六、檢送本活動海報、電子文宣正、反面，呈請貴校員工、師生及家長踴躍參加。

七、本案聯絡人：活動推廣部校園優惠票服務專線：(02)

2649-1689#1(代表號)服務時間：周一至周五09:30-17:00。

正本：全台國中

副本：



蜷川實花展 with EiM
 彼岸之光，此岸之影
 NINAGAWA Mika with EiM:
 Lights of the beyond, Shadows of this world
 2026 1.17 sat - 4.19 sun 華山1914文創園區 東2C、D棟

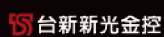
主辦單位



企劃・製作

蜷川實花展實行委員會

主要贊助



特別贊助



特別協贊



協力



Lucky Star K



售票單位

udn售票網

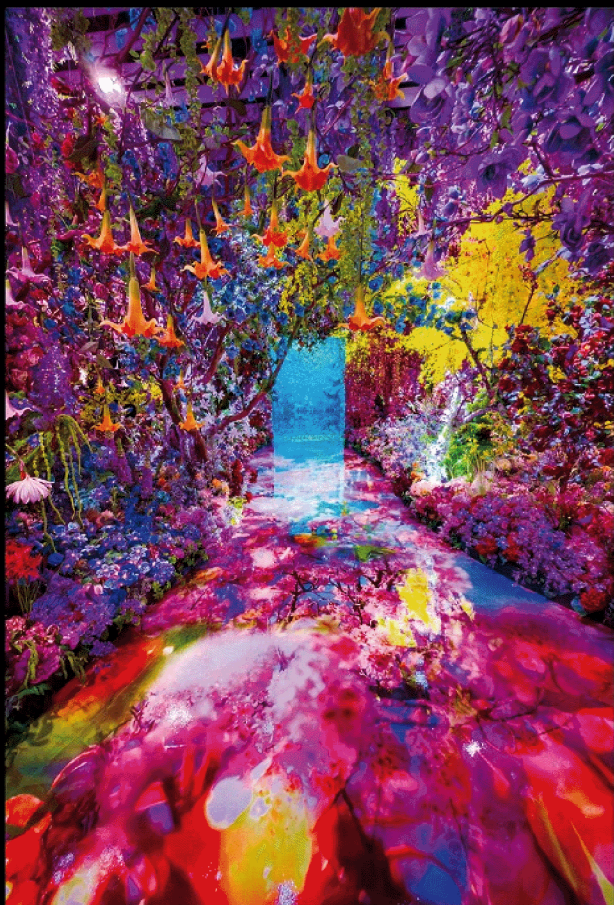
©2025 Ninagawa, Courtesy of EiM, Kenzo Gallery

蜷川實花展with EiM：彼岸之光，此岸之影

海外最大規模 沉浸式光影藝術體驗

////// 2026年1月 台北華山首站 絢麗登場！ /////
————— 日本京都展創下25萬人參觀紀錄 —————

由蜷川實花與科技藝術團隊EiM共同策劃，睽違10年再度舉辦大型個展，突破以往以平面攝影為主的創作形式，透過立體裝置與影像作品，帶領觀眾進入虛擬與現實交錯的感官之旅。展覽共分八大展區，不僅有盛開的繽紛花園、2000條水晶串飾打造的奇幻空間，並結合720度全景影像，構築無限延伸的視覺幻境，為海外最大規模的沉浸式藝術體驗。



※以上為日本京都市京瓷美術館展出照片，展覽實景以現場為準。©mika ninagawa, Courtesy of Tomio Koyama Gallery



蜷川實花 / Mika Ninagawa

攝影師、電影導演、當代藝術家

以攝影為核心，同時涉足電影、影像及空間裝置藝術創作。現作為創意團隊“EiM”成員持續展開活動。

曾榮獲木村伊兵衛攝影獎等多項殊榮。2010年由紐約Rizzoli出版社發行個人攝影集。此外，執導長篇電影五部，包括《惡女羅曼死》(2012)、《殺手餐廳》(2019)，以及Netflix原創劇集《華麗追隨》(2020)。迄今已出版攝影集逾120冊，舉辦個展150餘次，參與聯展130餘次，持續活躍於國內外藝術舞台。

EiM / Eternity in a Moment

日本知名科技藝術團隊，由蜷川實花、數據科學家宮田裕章、場景設計師ENZO、創意總監泉名功與燈光導演上野甲子朗等各領域專家組成，團隊依專案需求組成不同陣容，展開跨領域創作與活動策劃。

即日起至2026.1.16止 預售單人票 400元 預售雙人票 780元

2026.1.17 — 4.19 展期全票 490元

※更多售票詳情請參閱活動官網

客服電話 (02) 2649-1689#2 每日09:00-18:00，例假日中午休息時間為12:00-13:00



udn售票網 立即購票



展覽官網 看更多資訊



大宗購票 6張另享優惠