

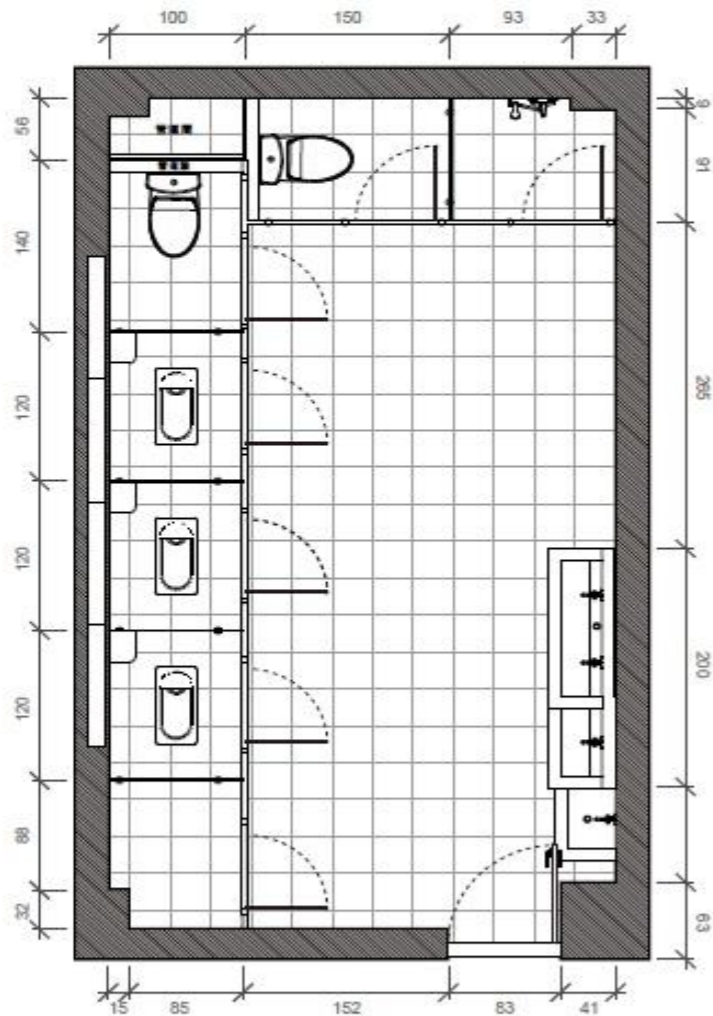
整修施工說明：

1. 開口切割，敲除如現況圖面範圍，(所有管線、設備、地坪抬高、磁磚或拱門等皆須拆除，需求依現地指示及整修平面圖)
2. 本案廁所設備、管線(管線間及排水管...)全部拆除換新。
3. 地磚敲除至結構層，1:3水泥砂漿貼止滑磁磚(本色磚)。
4. 整磚面層敲除(敲除高度至頂)，1:2水泥砂漿貼磁磚(銀灰色磚)。
5. 整磚牆、轉角處及頂部，用不銹鋼收邊條處理，色樣另訂。
6. 小便斗下方貼60*60石英地磚與地磚面平齊。
7. 地板全面防水處理，牆面防水高度詳防水大樣圖。
8. 原有天花板及燈具拆除換新。
9. 整磚以上層、樑、頂板頂漆，色樣另訂。
10. 明管噴塗裝可頂板色或，用大圖輸出標示管線用途及流向，色樣另訂。
11. 隔門、玻璃拆除換新，顏色依甲方要求。

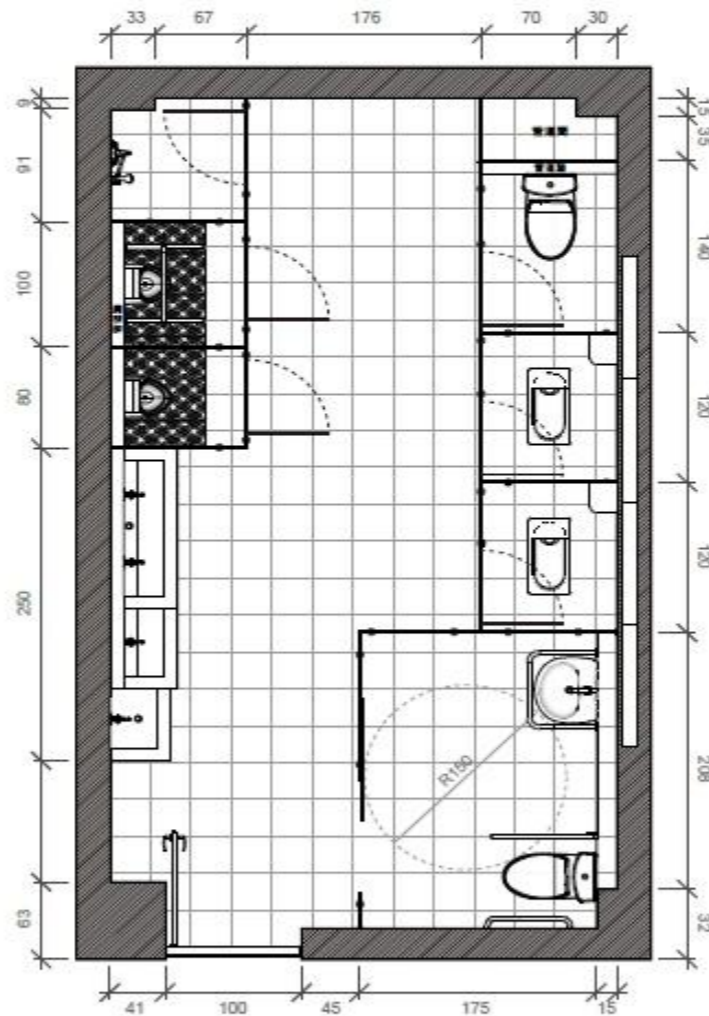
12. 廁所既有窗戶，窗戶清潔。
13. 廁所配件，明鏡等所有設施得依甲方需求調整位置。
14. 新磁磚牆，窗簾作圓角(詳平面圖)，長度得依現況調整，以出入口及窗洞等重要尺寸為優先。
15. 電氣設備 開關 插座 求助警鈴等管線網路重新依空間規劃配置並以暗管施作。
16. 所有設施及新設備等需依標準圖樣檢核後方可施工。
17. 圖面所標示尺寸以現場實際丈量為準。
18. 本設計圖紙非施工圖紙，承商須製作施工圖紙供審查。
19. 室內裝修部分須符合無障礙設施規定，承商施工前須自行注意，如無疑慮視為施作疑慮，不可於施工中或完工後提出異議。
20. 所有施工疑義，均須於施工前協商會提出，如無視為同意施作。
21. 男女蹲廁均採踏板處理

- 備註: 1. 地盤磚吸水率10.0%以下(CNS 3299-3)
 2. 地盤磚彎曲破壞載重540N 以上(CNS 3299-4)
 3. 止滑地磚防滑係數C.S.R. -B(赤腳)0.7以上(CNS 3299-12)

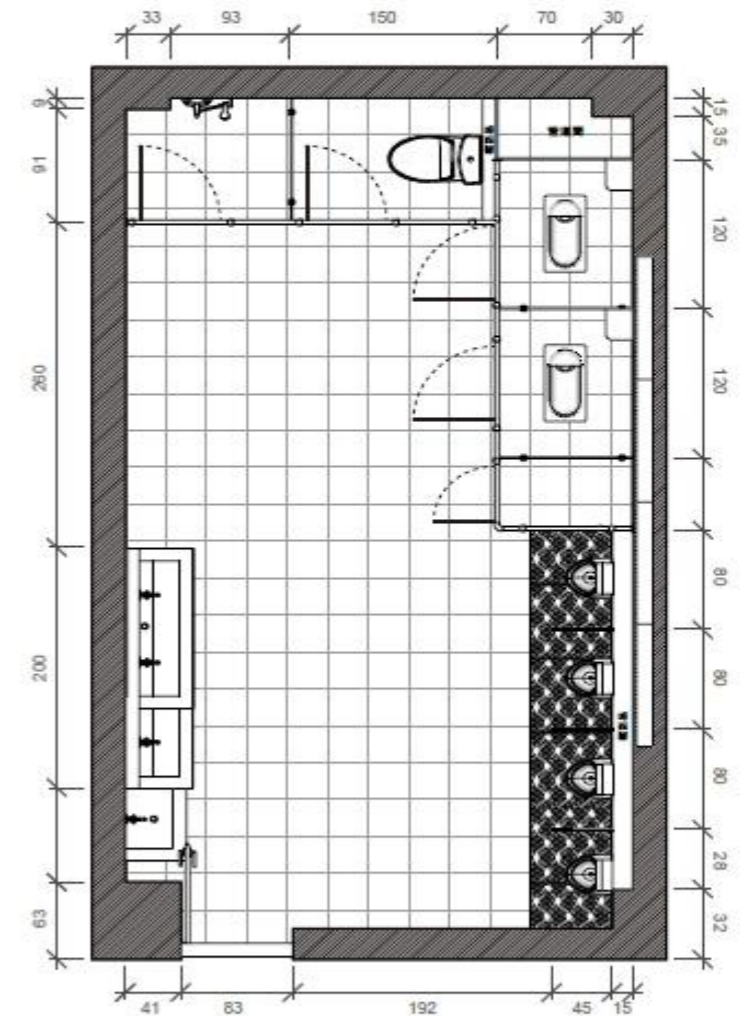
- 磚牆砌 H2.4M
- 磚牆砌 H2.4M (入口樑、管線間、多功能廁所 H2.4M)
- 實牆牆 磚牆 + 60*30磁磚 (小便斗管線溝 H:1.2~1.4M, 其餘管線溝 H:1M)
- 管線間



原一、二樓女廁所平面配置圖



原一樓男廁所平面配置圖
(性別友善廁所)



原二樓男廁所平面配置圖

Rev. No.	Date	Description	主辦機關: 屏東縣立南州國民中學			設計單位: 中華發展管理顧問有限公司			計畫名稱 PROJECT		圖名 DRAWING TITLE				
									南州國中活動中心 老舊廁所整修工程	平面配置圖					
									比例 1/25	日期	姓名	圖號	A2-01	圖號	姓名



設計說明：

老舊廁所改善計畫重點以建築與空間的安全升級、改善廁所環境、提升學生使用廁所意願為目的，並強調廁所空間美學，融入美感教育，深化人文素養空間，將美學推廣融入校園議題及社區特性，並發展在地特色。

本案在設計上除提供安全、舒適、優質的廁所環境，主要如入廁所空間美學，以體育運動項目作為設計主題。

因本案均設置於活動中心內，為活動中心之配套設施，而活動中心主要一為提供學生運動空間，所以本案美學設計方向就此定調。

以各式體育運動來體現本校對體育競技的重視，故美學主題以此延伸，本案在設計上除提供安全、舒適、優質的廁所環境，主要如入廁所空間美學，以各式體育運動項目作為設計主題。將各式體育競技形象具體呈現於裝飾美化上，讓每位在此活動的師生都能在使用廁所時，感受到運動的熱情、如廁時的方便。

雖本案於活動中心空間中，僅佔小小角落並不起眼，經此次整修後、於入口重點美化施作，將成為活種中心亮點的景色。